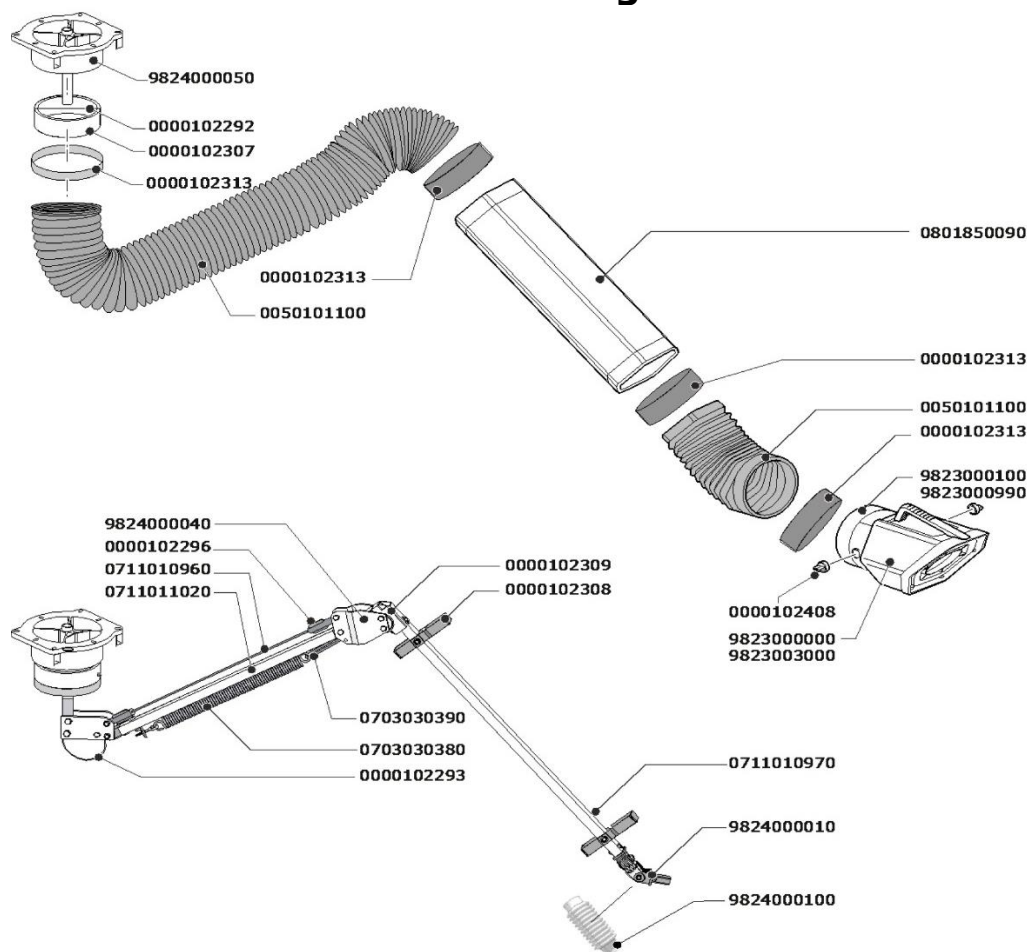


Prisliste – reservedele til Flex-2-sugearm



| Artikelnr. | Beskrivelse | Pris pr. stk. DKK |
|------------|--|-------------------|
| 9824000050 | Drejeled ved vægbeslag, komplet | 655,- |
| 0000102292 | Metalstang til plastikslæbering ved drejeled | 50,- |
| 0000102307 | Plastikslæbering til drejeled ved vægbeslag | 160,- |
| 0000102313 | Gummimanchet, Ø203 mm | 70,- |
| 0050101100 | Slangesæt (begge slanger + 4 gummimanchetter) | 800,- |
| 0801850090 | Sekskantet yderrør i plastik til yderarm | 430,- |
| 9823000100 | Halsled ved RotaHood | 190,- |
| 9823000990 | Halsled HD ved RotaHood, komplet | 480,- |
| 0000102408 | Drejeknop til spjæld ved RotaHood (2 stk.) | 60,- |
| 9823000000 | RotaHood, komplet (inkl. halsled ved RotaHood/9823000100) | 940,- |
| 9823003000 | RotaHood HD , komplet (inkl. halsled ved RotaHood/9823000990) | 1.230,- |
| 0000102293 | Afstandsbøjle til slange | 60,- |
| 0703030380 | Fjeder på inderarm | 130,- |
| 0711011020 | Inderrør i firkantet aluminiumsprofil på inderarm | 170,- |
| 0711010960 | Styrestang på inderarm | 130,- |
| 0703030390 | Krog til fjeder på inderarm | 65,- |
| 0000102296 | Endebeslag med vinger i aluminium til styrestang | 80,- |
| 9824000040 | Friktionsled, komplet | 775,- |
| 0000102309 | Endebeslag i sort plastik til inderrør i firkantet aluminiumsprofil | 60,- |
| 0000102308 | Rørholder i plastik til sekskantet yderrør | 60,- |
| 0711010970 | Inderrør i firkantet aluminiumsprofil på yderarm | 180,- |
| 9824000010 | Multiled ved RotaHood inkl. gummikappe | 335,- |
| 9824000100 | Gummikappe til multiled | 130,- |

Dette **PLYMVENT** produkt hed tidligere **euromate**

Prislisten er gældende fra 1.3. 2014 • Priserne er pr. stk., ekskl. moms, ab lager Greve • Vi tager forbehold for fejl, mangler og ændringer